



[73549] Epstein Snowball 30 Edelstahlfuß E27 mit Schalter

Beschreibung

Freistrahkende, minimalistische Bodenleuchte mit blendfreier, gleichmäßiger Lichtstärkenverteilung für die Beleuchtung von großzügigen Räumen im öffentlichen und privaten Bereich. Leuchtenkörper aus geschliffenem Edelstahl und satiniertem hochwertigem Kunststoff (PE, schlagfest, UV-beständig). Verbindungselemente aus Edelstahl. Geeignet für die Verschraubung an Oberflächen. Volle Flexibilität bei der Wahl der Leuchtmittel durch E27-Fassung.

Lichttechnik

Fassung

E27
Freie
Leuchtmittelwahl

Lichtplanungsdaten

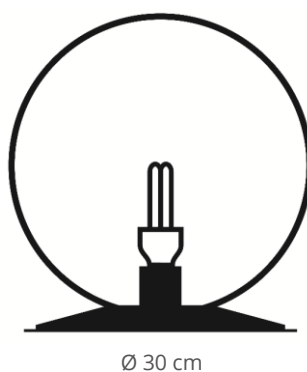
CAD
Photometrische Daten

STEP
Eulumdat

Mechanik

Durchmesser [cm]
Höhe [cm]
Artikelgewicht [kg]

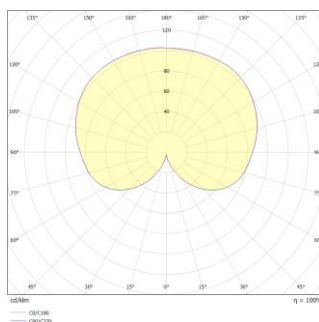
30
33
2,1



Elektrotechnik

Netzspannung
Energieverbrauch im Betrieb
Kabellänge
Anschluss

230V~ / 50Hz
max. 25W
2 m
Schuko Stecker mit
Dichtlippe



Schutz

Schutzklasse: I
Schutzart: IP40



Steuerung

Steuerbare
Leuchtmittel sind im
Handel erhältlich

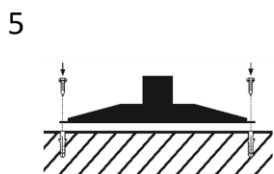
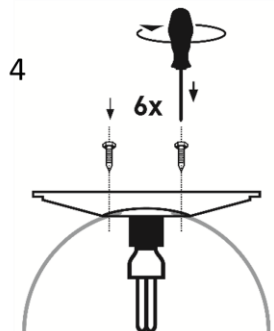
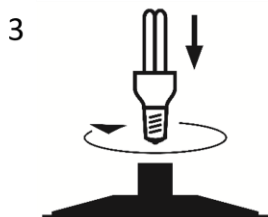
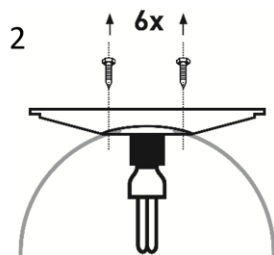
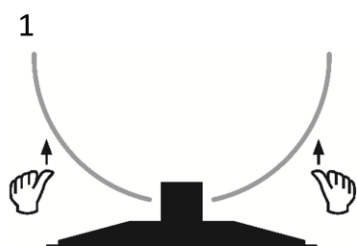
Austauschbarkeit



Produktgruppe: Snowball Edelstahlfuß

Leuchten dieser Produktgruppe sind in Durchmessern von 30 cm bis 60 cm mit E27 Fassung, sowie in LED Ausführung Warmweiß, CCT und RGB CCT erhältlich.

Eine Fernbedienung [20811] ist für alle ZigBee-fähigen Leuchten separat verfügbar.



Montageanleitung

Die 6 Befestigungsschrauben auf der Unterseite des Edelstahlfußes lösen (1).

Kugel von dem Leuchtenfuß abheben (2).

Leuchtmittel einsetzen (3) und die Kugel wieder mit dem Leuchtenfuß verschrauben (4). Dabei keine elektrische Schraubhilfe verwenden.

Erst jetzt kann die Leuchte mittels 4 Schrauben und Dübel im Boden fest verankert werden (5). Dies ist nicht erforderlich, die Leuchte ist auch ohne Verankerung standfest.